

أهم الأمراض الفطرية لنبات الحمص في الجزائر



2015



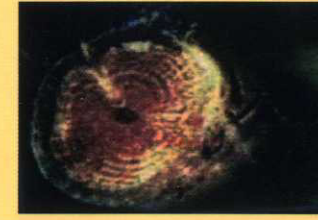
إن الفطر المسؤول على مرض الذبول يعيش في التربة و يستطيع البقاء فيها لعدة سنوات (على الأقل 5 سنوات) حيث تتراوح درجات الحرارة الملائمة للمرض ما بين 25 و 27 درجة. يتم انتشار المرض عن طريق البذور و استعمال الآلات الفلاحية الملوثة.

أضرار الذبول على الحمص ←

الأعراض على الجذور

مقطع عرضي على مستوى الجذر يبين تلون غير طبيعي للأنسجة الوعائية باللون البني المحمر.

مقطع طولي من جذر نبات الحمص يظهر تلون داخلي



طرق مكافحة

- استخدام بذور مصادق عليها أو بذور زراعية سليمة غير مصابة.
- المراقبة المستمرة للحقول من أجل التأكد من الحالة الصحية للنباتات طوال مرحلة نموها.
- تطبيق المكافحة الوقائية قبل ظهور الأعراض، في حالة توفر الظروف المناخية الملائمة للمرض.
- استعمال المبيدات الفطرية الملائمة في حالة ظهور أعراض المرض.
- التخلص من بقايا النباتات المصابة عن طريق دفنها عميقاً في التربة أو حرقها.
- استعمال الآلات الفلاحية الغير ملوثة التي لم تستعمل في الحقول المصابة بالمرض.

إن مقاومة الأمراض الفطرية لنبات الحمص في الوقت المناسب تعود على الفلاح بالفائدة و تضمن له مردوداً أوفر.

الأمراض الفطرية للحمص

ككل البقوليات الغذائية، يعتبر نبات الحمص (*Cicer arietinum*) في الجزائر غذاء أساسي يستعمل في كل الأطباق التقليدية لأنه مصدر هام للبروتينات و التي تعوض بشكل كبير البروتينات الحيوانية.

من جانب آخر، يعمل نبات الحمص على تثبيت الآزوت في التربة وهو بذلك يساهم في تحسين خصوبتها طبيعيا. يتعرض نبات الحمص إلى عدة أمراض تسبب خسائر كبيرة في المحصول، فمن الضروري التعرف عليها لتجنب الأضرار.

1. مرض لفحة الأسكويتا

الفطر : *Ascochyta rabiei*

تعتبر لفحة الأسكويتا المرض الأكثر انتشارا و خطورة لنبات الحمص و يتميز بالانتشار على كل القسم العلوي للنبات (الأوراق، الساق، القرون و الحبوب). هذا المرض يقضي على المحصول كله إذا توفرت الظروف المناخية من نسبة رطوبة عالية تتجاوز 80% و درجة حرارة ما بين 9 و 24 درجة. تعتبر الحبوب الوسيطة الأساسية لانتشار الفطر المتسبب بلفحة الاسكويتا، و تشكل أيضا بقايا النبات المصاب مصدر هام في انتشار المرض.



أضرار لفحة الأسكويتا

على الحقل

(بؤر متكونة من نباتات صفراء

وبنية اللون).

الأعراض	الجزء الخضرى من النبات
القرون : بقع بنية، دائرية الشكل تحاط بحافة غامقة اللون.	
الأوراق : بقع بنية، دائرية الشكل تحاط بحافة غامقة اللون.	
الساق : بقع بنية، تسبب نخر عميق يؤدي إلى كسر الساق و جفاف النبات.	
الحبوب : تكون متجعدة و صغيرة الحجم، عليها بقع صغيرة سوداء (على اليمين) و حبوب سليمة (على اليسار).	

2. مرض الفيوزاريوم أو الذبول

الفطر : *Fusarium oxysporum f.sp. ciceri*

يعتبر هذا المرض شديد الخطورة بالنسبة لنبات الحمص، فهو يمس الجزء الجذري للنبات و يمكن أن يظهر في أي مرحلة من مراحل نموه.